



# TREBALLS DE SÍNTESI

## CURS 2013-2014

femnatura 

[www.femnatura.com](http://www.femnatura.com)

[info@femnatura.com](mailto:info@femnatura.com)

93 776 54 00

Us presentem la nostra oferta de **treballs de síntesi a la natura** per al proper curs escolar 2013-2014. Els nostres monitors faran que els vostres alumnes gaudeixin realitzant el treball en un entorn natural, tot descobrint algun dels paratges propers més emblemàtics.

Us proposem dur a terme una **sortida d'un dia a la natura** en algun dels espais naturals més propers o una **estada de 2 o 3 dies** per tal d'aprofundir en l'estudi de la natura així com gaudir d'uns dies de convivència.

Els treballs de síntesi que us mostrem a continuació els adaptem a cadascun dels nivells educatius, des de **1r a 4t d'Educació Secundària Obligatòria**.

A part, dissenyem **propostes a mida**. Només cal que ens indiqueu quines temàtiques us interessaria tractar o quin espai natural voleu visitar.

Per últim, teniu la possibilitat de triar que el treball de síntesi es desenvolupi en **anglès**, per tal que els vostres alumnes utilitzin aquest idioma de forma pràctica i amena, **millorant la seva competència comunicativa**. Aquesta opció no té cap cost afegit.

**L'AIGUA, FONT DE VIDA**

*estada de 2 o 3 dies*

**Descripció:**

Estada a la Vall de Ribes o el Berguedà per explorar una zona natural apartada de les àrees més urbanes. Al llarg de l'estada es podrà observar com funciona una farga catalana o una colònia tèxtil, estudiar una parcel·la de bosc i analitzar la qualitat de l'aigua d'un riu a través dels bioindicadors.



**Temàtiques tractades:** la farga catalana, les colònies tèxtils, orientació i cartografia, estudi d'una parcel·la de bosc, els bioindicadors de la riera, rastres i senyals dels animals, les egagròpiles de les aus rapinyaires, llegendes i astronomia, entre d'altres.

**Material didàctic:** es lliura un dossier didàctic que inclou tan les temàtiques a treballar al llarg de l'estada com aquelles d'altres àrees, a treballar al centre.

**Lloc:** La Vall de Ribes (Ripollès) o el Berguedà, a triar.

**Durada:** estada de 2 o 3 dies.

**Allotjament:** Règim de pensió completa en una casa de colònies.



**Preu:** 59€ (estada de 2 dies) i 99€ (estada de 3 dies) -preu per alumne, 10% d'IVA inclòs-. Gratuïtat d'un docent cada 15 alumnes.

## LA BIODIVERSITAT DEL MONTSENY

sortida d'un dia o estada de 2 o 3 dies

### Descripció:

Sortida d'un dia o estada de 2 o 3 dies a un dels parcs naturals amb més biodiversitat de Catalunya. Es descobriren diversos ambients de la muntanya, des de l'espectacular fageda amb les seves tonalitats verdes al típic bosc mediterrani, l'alzinar. També s'estudiarà l'ecosistema d'una riera així com els rastres i senyals dels animals que viuen al massís.



Temàtiques tractades: estudi de la fageda, el canvi climàtic al Montseny, estudi de l'alzinar, rastres i senyals dels animals, els bioindicadors de la riera i llegendes del Montseny, entre d'altres (segons la durada del treball de síntesi escollida).

Material didàctic: es lliurarà un dossier didàctic que inclou tan les temàtiques a treballar al llarg de l'estada com aquelles d'altres àrees, a treballar al centre.

Lloc: Parc Natural del Montseny.

Durada: sortida d'un dia o estada de 2 o 3 dies.

Allotjament: Règim de pensió completa en una casa de colònies.



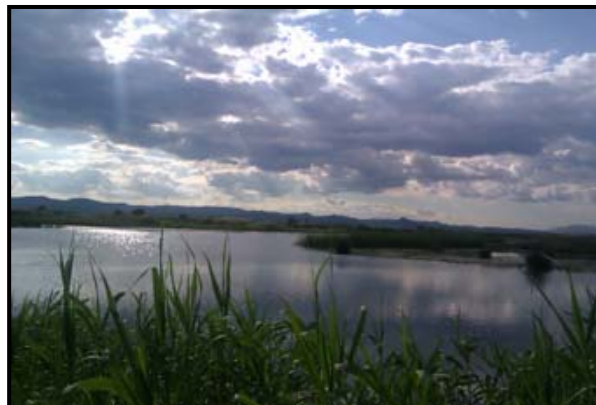
Preu: 7€ (3 hores), 9€ (5 hores), 59€ (estada de 2 dies) i 99€ (estada de 3 dies) -preu per alumne, 10% d'IVA inclòs-  
Gratuitat d'un docent cada 15 alumnes.

## EL DELTA DEL LLOBREGAT

sortida d'un dia

### Descripció:

Sortida d'un dia per conèixer el segon delta més important, en extensió, de Catalunya. Zona de maresmes amb una gran diversitat d'ambients (aiguamolls, camps de conreu, pineda, platja...). L'itinerari s'inicia a la zona del Remolar-Filipines, passant per la zona d'aguaites d'observació d'aus i la pineda litoral, fins arribar a la platja de Viladecans, observant els diferents ecosistemes existents així com la seva flora i fauna.



Temàtiques tractades: l'estudi i observació de les aus, la fauna i vegetació dels aiguamolls, els rastres i senyals dels animals, la pineda litoral, la vegetació de les dunes, la qualitat de l'aigua i l'impacte humà sobre aquest espai natural protegit, entre d'altres.

Lloc: Espais Naturals del Delta del Llobregat.

Durada: 3 o 5 hores.

Material didàctic: es lliurarà un dossier amb les temàtiques a treballar durant la sortida.



Preu: 7€ (3 hores) o 9€ (5 hores) -preu per alumne, 10% d'IVA inclòs -



**MONTSERRAT, NATURA I AGULLES**

*sortida d'un dia*

**Descripció:**

Sortida d'un dia per conèixer la muntanya més emblemàtica de Catalunya. L'itinerari comença a l'àrea de Can Maçana, un indret on molts escaladors inicien la seva aventura. Nosaltres, però, seguirem un itinerari que passarà entre boscos de pins i alzines, la típica vegetació mediterrània. Anirem fins La Cadireta o



La Foradada, de camí podrem observar una bona panoràmica de les agulles i de les formacions capritxoses en els conglomerats montserratins. Fins i tot, si es deixen veure, podrem gaudir d'alguna cabra salvatge fent equilibris per les roques.

**Temàtiques tractades:** orientació i unitats de relleu, la geologia de la muntanya, el bosc mediterrani i els rastres i senyals dels animals, entre d'altres.

**Lloc:** Parc Natural de Montserrat.

**Durada:** 3 o 5 hores.

**Material didàctic:** es lliurarà un dossier amb les temàtiques a treballar durant la sortida.



**Preu:** 7€ (3 hores) o 9€ (5 hores) - preu per alumne, 10% d'IVA inclòs-